

# EXACT INVEST ØKONOMISK OPDATERING COLOMBIA

HANDS-ON IN LATIN AMERICA

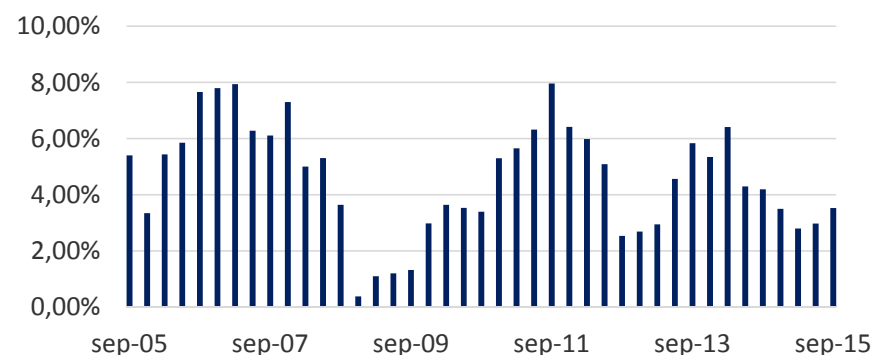


# COLOMBIA: ØKONOMISK OPDATERING

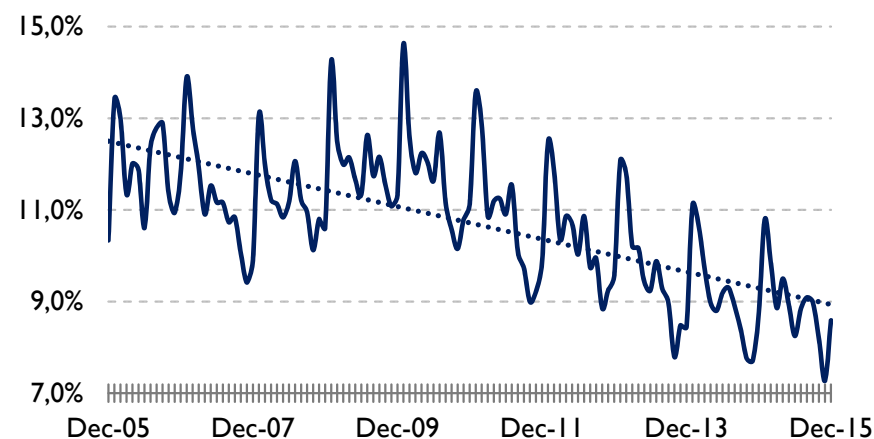
Kilder: DANE, BanRep

- › BNP-væksten i Colombia var på henholdsvis 0,4% og 1,2% i 2. og 3. kvartal af 2015. Sammenlignet med samme kvartaler i 2014 var det en akkumuleret stigning på henholdsvis 3% og 3,5%, hvilket i betragtning af det fortsatte fald i olieprisen må siges at være pænt. Det er primært stærk vækst i byggesektoren samt privatforbruget, der er med til at trække væksten op.
- › De officielle tal for hele 2015 er endnu ikke tilgængelige, men forventes at ligge omkring 3% - 3,5%, en smule højere end ved sidste kvartalsrapportering.
- › Arbejdsløsheden falder fortsat, og lå ved udgangen af 2015 på ca. 8,6%. Dette har været med til at holde væksten i privatforbruget, og har også været med til at øge presset på inflationen.
- › Inflationen er steget støt gennem 2015, især i årets 3. og 4. kvartal, og lå ved udgangen af 2015 på 6,8%. Dette er væsentligt over Central Bankens erklærede mål på mellem 2% og 4%, og Central Banken har da også hævet den toneangivende rente af adskillige omgange. Første gang var den 28. september, og ved udgangen af 2015 var den hævet til i alt 5,75%. Hævningen er fortsat i 2016, og er af 2 omgange blevet hævet til 6,25%. I januar steg inflationen til 7,45%, og det er stadig devalueringen af den lokale valuta, der er den primære faktor bag inflationsstigningerne.

## BNP Vækst år/år pr. kvartal



## Arbejdsløshed%

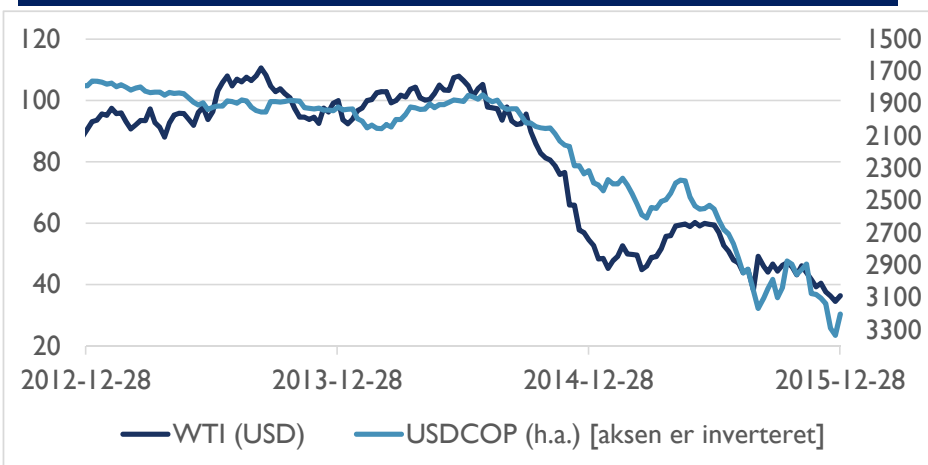


# COLOMBIA: ØKONOMISK OPDATERING

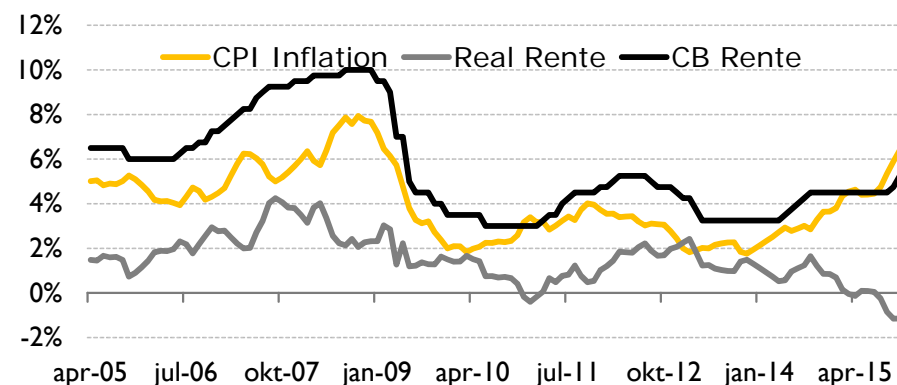
Kilder: DANE, BanRep

- › Olieprisen faldt igennem 2015, og lå ved udgangen af december på omkring USD36 per tønde. Den lokale valuta har fulgt denne udvikling, og er devalueret kraftigt overfor USD og andre ledende valutaer. Ved udgangen af december 2015 var kursen ca. 3200 overfor USD, og er i begyndelsen af 2016 fortsat med at falde og lå i midten af februar omkring 3300.
- › COP (Peso'en) er også stærkt svækket overfor DKK, og lå ved udgangen af december 2015 21,5% under niveauet ved udgangen af 2014.

## Olieprisen (WTI) sammenlignet med USDCOP



## CB rente, Inflation (IPCA) and real rate



## COPDKK(x100)



Exact Invest A/S

Åhusene 6, 8382 Hinnerup, Denmark

E: [info@exactinvest.dk](mailto:info@exactinvest.dk), T: +45 7022 8777

[www.exactinvest.dk](http://www.exactinvest.dk)

**Vigtig information:**

Denne præsentation er udarbejdet af Exact Invest A/S (en del af Exact Group A/S). Oplysningerne skal ikke opfattes som et tilbud eller opfordring til at give tilbud om salg, udstedelse eller køb af de nævnte værdipapirer eller finansielle instrumenter.

Præsentationen er udarbejdet uafhængigt med tilgængelig information fra kilder som Exact Group anser for troværdige. Exact Invest har efter bedste evne bestræbt sig på at sikre, at oplysningerne er fuldstændige og korrekte. Exact Group, dets associerede selskaber og datterselskaber accepterer intet ansvar for enten direkte eller indirekte tab, på baggrund af heri nævnte oplysninger.

Exact Group, dets associerede selskaber, datterselskaber og ansatte kan have investeringer i selskaber eller værdipapirer nævnt heri.

Exact Invest er registreret som forvalter hos Finanstilsynet i Danmark i henhold til FAIF loven.

Denne præsentation er beskyttet af copyright. Den må ikke kopieres eller distribueres, hel eller delvis, uden skriftligt samtykke fra Exact Group.